

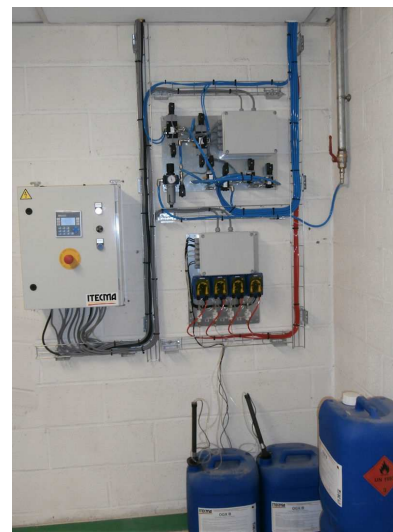
SYSTEMES DE DESINFECTION FIXES POUR VEHICULES-LOCAUX-SAS

La station de désinfection BRUMI G TR2 est conçue sur cahier des charges.

Cet équipement centralise diverses actions de désinfection tout en gardant l'ensemble des caractéristiques techniques des différents équipements individuels.

Par exemple, le BRUMI G TR2 peut être réalisé pour remplir les fonctions d'un BRUMICAM TR2 et la désinfection d'un sas chariots ou de divers locaux équipés tels qu'une salle de tri, le local un sas de chariots ou autres.

La station BRUMI G TR2 est l'équipement adapté à une demande spécifique à partir d'ensembles standards.



CARACTERISTIQUES TECHNIQUES

MODELE	BRUMI G TR2
Alimentation électrique	220 VAC – 6A protégé par disjoncteur différentiel
Alimentation pneumatique	Réseau usine 6 bars
Fonctions	Constitués sur cahier des charges (véhicules/locaux/sas)
Capacité produit	30-60 ou 120litres
Contrôle de pression d'air	Oui avec régulation
Contrôle de niveau produit	Oui par canne et rallonge
Contrôle de débit de produit	Oui avec contrôle de débit instantané
Contrôle de numéro de lot et DLU	Oui
Maintenance programmée	Rappel à 90 jours
Pilotage manuel	Pompe péristaltique et électrovanne
Réamorçage de pompe	Oui par fonction appelée en cas de désamorçage ou sur alerte de diffuseur bouché
Exemple de fonctions annexes	Pilotage extracteurs ; Départ horaire ; Mise en service compresseur ; lecteur code barres ; pilotage de convoyeurs de chariots ; etc..
Nombre de bases de données	Selon fonctions programmés
Information de fin de stockage*	Fichier CSV
Stockage des informations	Sur carte mini SD, format .csv compatible Excel
Transfert des informations sur Ordinateur type PC	Logiciels offerts : traitement direct par liaison RS232* ou récupération carte SD *Câble d'interface USB/RS232 intégré à la fourniture En option : liaison Ethernet et transfert des fichiers et alertes par mail

Exemple de fichier : saisie des identifiants des chariots avant le cycle de désinfection dans un sas
Possibilité de sélectionner 6 ou 12 chariots à désinfecter.

	A	B	C	D	E	F	G	H	I	J	K	L	M	N	O
	DATE	HEURE	Roll 1	Roll 2	Roll 3	Roll 4	Roll 5	Roll 6	Roll 7	Roll 8	Roll 9	Roll 10	Roll 11	Roll 12	Vol. produit -
2	15/10/2013	16:55:09	62	55	48	31	24	17	376	338	406	109	53	85	80 *
3	16/10/2013	07:43:05	17	24	31	48	55	62							41 *
4	16/10/2013	09:49:00	45	95	12	58	47	63	15	154	337	150	42	36	81 *
5	16/10/2013	10:39:06	99	56	1	35	55	14							41 *
6	16/10/2013	13:48:49	567	420	109	581	765	772							42 *
7	16/10/2013	14:38:53	208	833	314	307	505	710	789	802	819	765	772	789	80 *